

O B E C P O D O L Í
P O D O L Í č p. 1 9 0 , P S Č 6 8 6 0 4
I Č 0 0 2 9 1 2 4 2

V Podolí dne 19. listopadu 2018

O Z N Á M E N Í O Z Á M Ě R U O B C E

Obec Podolí podle § 39 odst. 1 zákona č. 128/2000 Sb., o obcích v platném znění oznamuje záměr obce prodat pozemky v katastrálním území Podolí nad Olšavou:

p.č. 3233/26 – 64 m² ostatní plocha

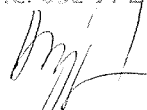
p.č. 3233/25 - 6 m² ostatní plocha

za cenu minimálně 15,- Kč/ m², dle přiloženého geometrického plánu.

Pozemek vznikne dělením z p.č. 3233/6 v k.ú. Podolí nad Olšavou.

Nabídky ke koupi pozemku lze podat na adrese: Obec Podolí, 686 04 Podolí čp. 190, a to osobně nebo poštou, případně e-mailem, nejpozději do 6.12.2018 do 15 hodin.

O B E C P O D O L Í
686 04 Podolí 190
tel.: 572 574 130
IČ: 002 91 242

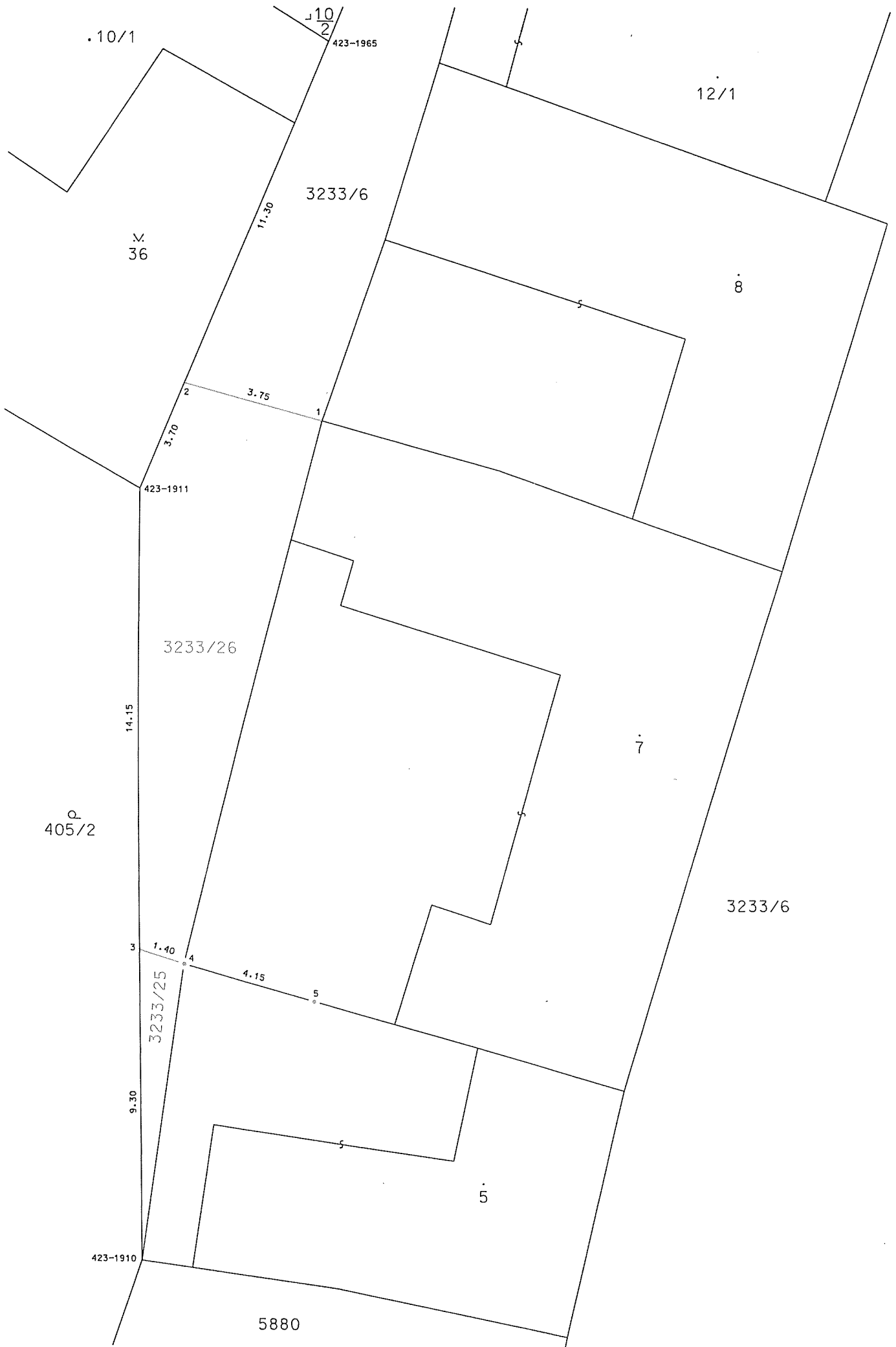


Jana Rýpalová
starostka obce

Vyvěšeno dne: 19. 11. 2018

O B E C N Í Ú Ř A D
686 04 P O D O L Í 190
okres Uherské Hradiště
tel.: 572 574 130

Sňato dne:



.10/1

10/2

423-1965

12/1

3233/6

36

11.30

8

3.75

2

1

3.70

423-1911

3233/26

14.15

7

405/2

3233/6

3233/25

1.40

3

4

4.15

5

9.30

5

423-1910

5880