



**Obec Podolí, 686 04 Podolí, IČO 00291242,
tel. 572 574 130, e-mail: info@obecpodoli.cz**

OZNÁMENÍ

Obec Podolí oznamuje, v souladu s § 39 odst. 1 zákona č. 128/2000 Sb., o obcích, ve znění pozdějších změn a doplňků, záměr prodat část p.č. 334/5, orná půda o rozloze cca 3,5 m² v k. ú. Podolí nad Olšavou, dle přiloženého náčrtu. Účelem zamýšlené dispozice je vyřešení majetkoprávní situace.

Poučení:

Občané se mohou k záměru vyjádřit a podat připomínky, které doručí na Obecní úřad Podolí nejpozději do 8.6.2023.

OBEC PODOLÍ
686 04 Podolí 100
tel.: 572 574 130
IČ: 002 91 242


Ing. Jana Rýpalová
Starostka

Příloha: náčrt zamýšlené dispozice

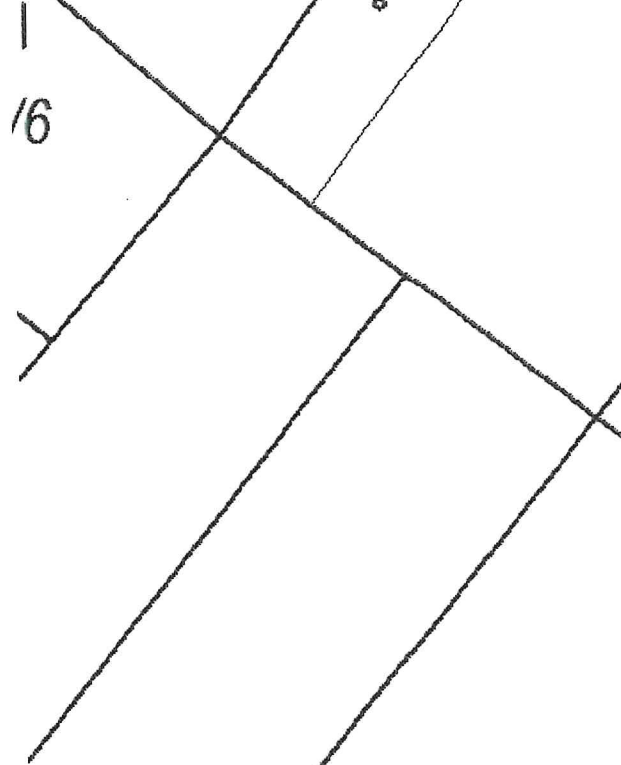
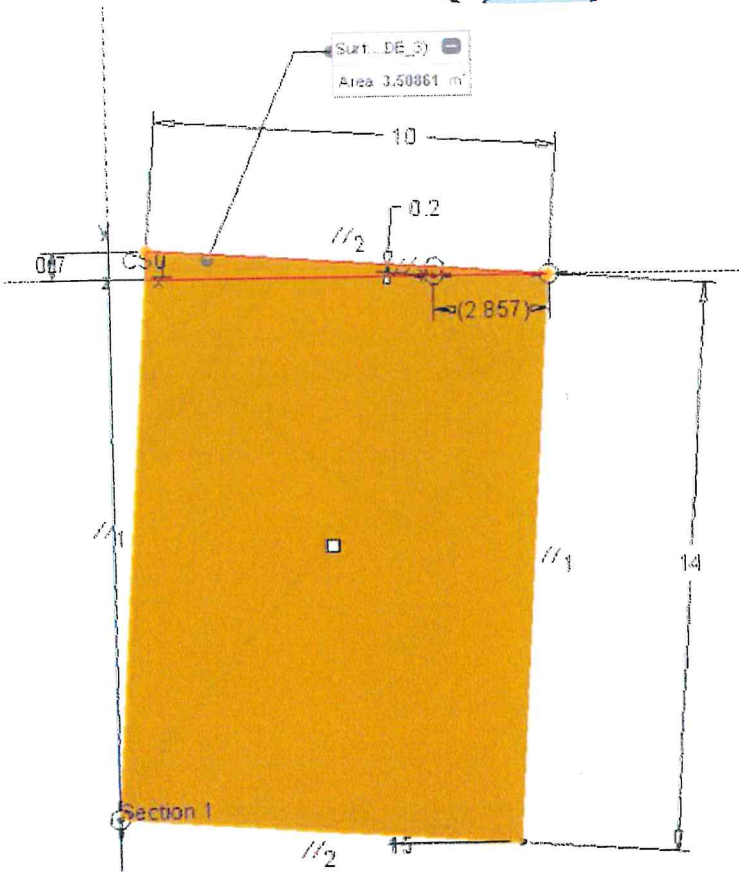
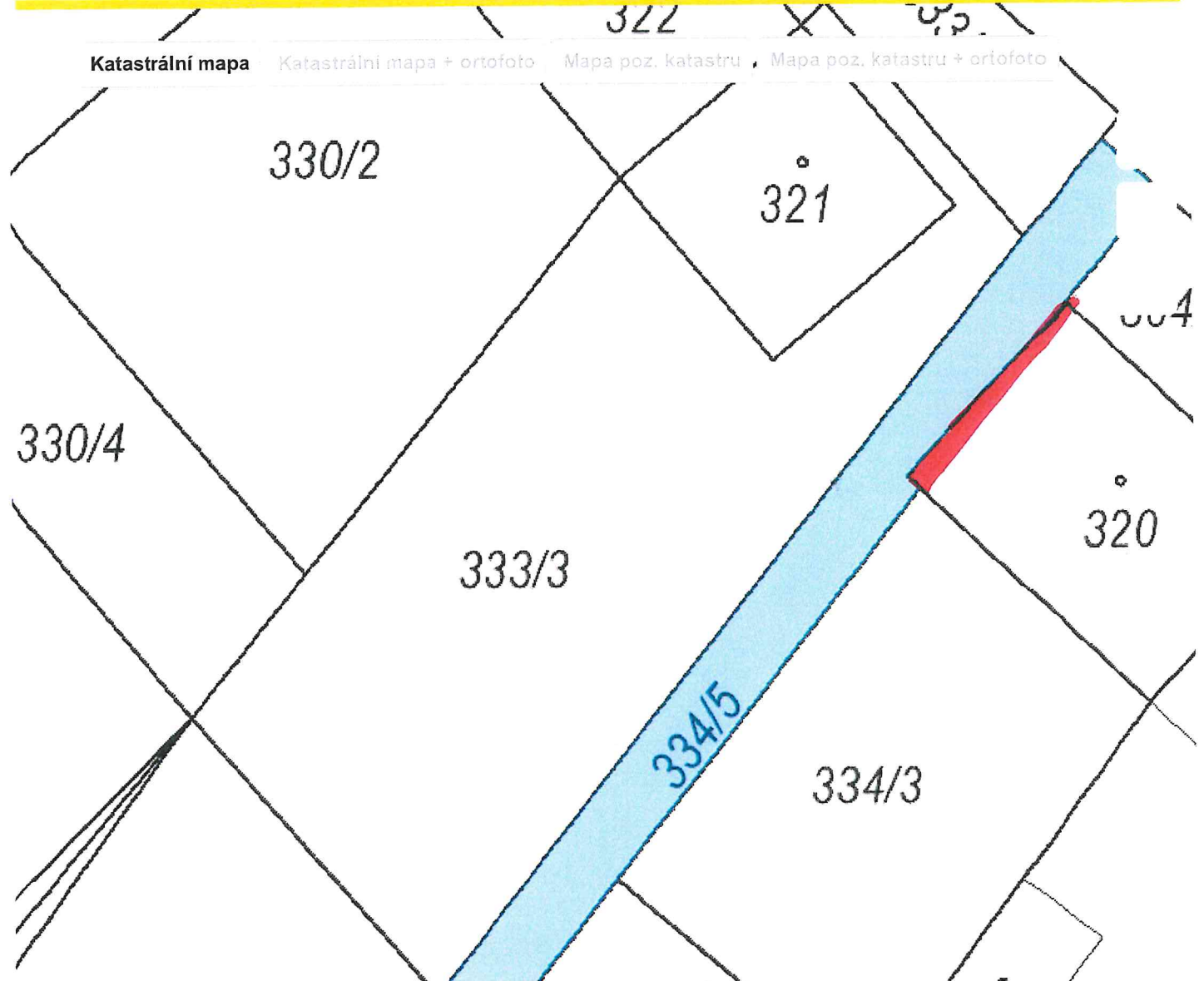
Vyvěšeno: 23.5.2023

Sňato: 8.6.2023

ČÁST P.č. 334/5 - cca 3,5 m²

Náhližení do KN

Katastrální mapa Katastrální mapa + ortofoto Mapa poz. katastru Mapa poz. katastru + ortofoto



Íší informace k pouŹívání mapy a aktualizaci jejího obsahu najdete [v](#) **řívát pro vytyčování hranic pozemků v terénu.**